

# Corporate Profile

 横浜新都市センター株式会社



 横浜新都市センター株式会社

# Corporate Philosophy

## Purpose

横浜駅東口のリーディングカンパニーとして、「賑わい創出の担い手」となり、東口の未来を創造する

## Sustainability

### サステナビリティ行動指針

- 地域・社会貢献
- 環境配慮
- お客様第一主義
- 働き方・健康配慮
- コンプライアンスの推進
- 自己啓発
- 会社風土
- 会社発展と社員の幸福

### 経営理念（サステナビリティ経営方針）

わが社は、横浜の理想的な都市空間・都市機能を創造し、地域・社会・環境に貢献する

私たちと関わるステークホルダーとのコミュニケーションを通じて、持続可能な成長を目指し、次世代へ繋がる豊かな社会の実現に貢献します

横浜駅東口のリーディングカンパニーとして、地域の方々に愛されるまちづくり・事業活動を通じて多様性のある地域・社会に貢献します

気候変動等の環境に配慮した取り組みを通じて、自然との共生に努めます

お客様の安全と満足を最優先に考え行動します

全社員の健康に配慮し、働きがいのある労働環境を実現すると共に、様々な社員が活躍できる働き方の多様性を推進します

コンプライアンスを推進し、誠実かつ公正に行動します

己を磨き高め、可能性に挑戦します

お互いを尊重し、かつ、コミュニケーションを活発にし、活力のある職場をつくります

会社の発展と、全社員の幸福を追求します

## Sustainability Slogan

### あした すてきな明日は、今日つくろう

サステナビリティ活動を通して、お客様・地域社会をはじめとする、私たちのステークホルダーの皆さまと共に、より良い未来を創造していくという強い意志を表現しています。  
「すてきな明日」は、持続可能な環境、社会、経済を実現した、誰もが笑顔で過ごせる未来を指します。  
「今日つくろう」というフレーズが入ることで、未来は遠い将来のことではなく、私たち一人ひとりの日々の行動によって作られていくものであることを強調し、アクションをすぐに促すメッセージが込められています。



植物が成長する姿と、スローガンが一体化となったロゴ。  
種をまいて水を与える=アクションを起こす。すてきな花が咲く=すてきな明日になる。  
このようなサステナビリティにつながるアクションが循環し、未来をすてきにしたいという意味が込められています。



## Sustainability slogan

あした  
すてきな明日は、  
今日つくろう

サステナブルなライフスタイルは、新しい自分との出会い。

人と地球にやさしい選択は、心も豊かにしてくれる。

今日踏み出せる一歩を見つけよう。

すてきな明日へ。

# ヨコハマとワタシのミライ。

1859年の開港以来、国際港湾都市として発展してきた横浜。1928年に3代目の横浜駅が現在の地に開設され、その表玄関である横浜駅東口の発展のため官民一体となった企業として1980年に設立されたのが、横浜新都市センター株式会社です。未来へ向けた都市づくり「みなとみらい21計画」および都心機能の整備充実をめざす「横浜駅東口総合開発計画」のもと、公共・公益的機能・文化機能・商業機能を有機的に結ぶ多目的複合施設の開発、そして、その管理・運営など、東口とともに歴史を刻んでまいりました。これからも「横浜の表玄関」そして、「みなとみらい21地区」や「ポートサイド地区」への起点にふさわしいリーディングカンパニーを目指し、未来へ向かってまいります。



10月 (財)横浜駅東口開発公社設立

1971

9月 横浜新都市ビル竣工・横浜そごう開業

1985

12月 横浜駅東口地下街ポルタ  
大改装リニューアル  
「PORTA横浜三塔物語」完成

2011

9月 横浜新都市ビル開業35周年  
11月 横浜駅東口地下街ポルタ開業40周年  
12月 横浜新都市センター株式会社設立40周年

2020



1980

11月 横浜駅東西連絡自由通路の開通  
横浜駅東口地下街ポルタおよび  
横浜駅東口地下駐車場開業  
12月 横浜新都市センター株式会社設立

1988

4月 横浜新都市センター株式会社は  
横浜駅東口地下街ポルタおよび  
関連施設を横浜駅東口開発公社より継承  
本社移転(横浜市西区高島2-12-6)

2015

9月 横浜新都市ビル開業30周年  
11月 横浜駅東口地下街ポルタ開業35周年  
12月 横浜新都市センター株式会社設立35周年

2025

9月 横浜新都市ビル開業40周年  
11月 横浜駅東口地下街ポルタ開業45周年  
12月 横浜新都市センター株式会社設立45周年



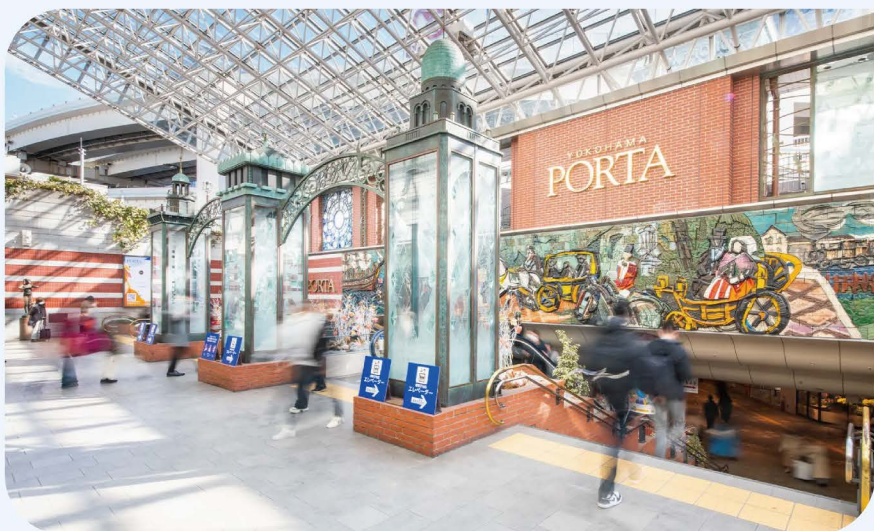
# History

## 横浜駅東口の利便性と機能性を担う複合施設

みなとみらい21地区の開発に先駆け、横浜駅東口一帯の都心機能の設備充実を図るために県・市・民間が一体となり、横浜駅東口地区の開発が1969年にスタート。  
横浜の表玄関にふさわしい街づくりをめざし、公共公益施設・文化施設・商業施設を総合的に開発。  
商業施設、地下駐車場などからなる都市生活を充実させるための複合施設です。



### 横浜駅東口地下街ポルタ



#### 駅から直結、便利なショッピングセンター

イタリア語で「入口」を意味するPORTA。お買い物やお食事が楽しめる、横浜駅直結の便利な立地にあるショッピングセンターです。



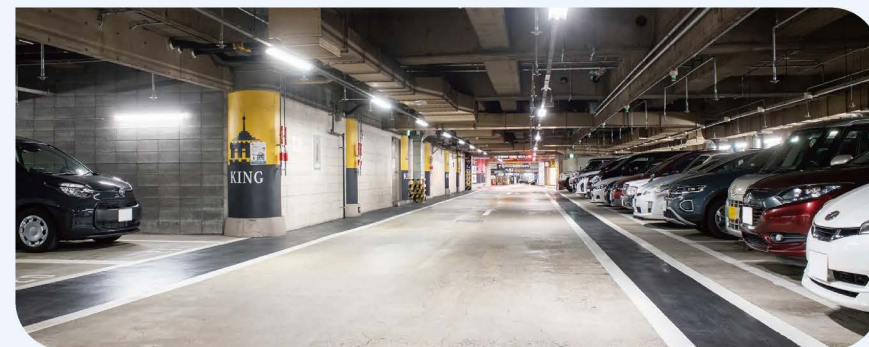
### 横浜新都市ビル



#### 衣・食・住・遊 多様なライフスタイルを提案する複合施設

横浜駅東口総合開発計画のコア施設として開発された横浜新都市ビルは、公共公益・文化・商業など、多彩な機能と利便性を備えており、核テナントとして「そごう横浜」が入店している複合ビルです。

### 横浜駅東口地下駐車場



#### 横浜駅東口駅前に300台以上収容

「ポルタ側」と「そごう側」、ふたつの出入口をもち、合計300台以上の車を収容。横浜駅東口エリアの各施設との導線がスムーズなパーキングです。

## 横浜新都市ビル



### 横浜駅東口直結 文化・生活情報を集積し、発信し続ける「9階フロア」

そごう横浜店が核テナントとして入居している横浜新都市ビルの9階は、当社の直営フロアで、皆様の暮らしを豊かに彩る専門店が集まったフロアです。

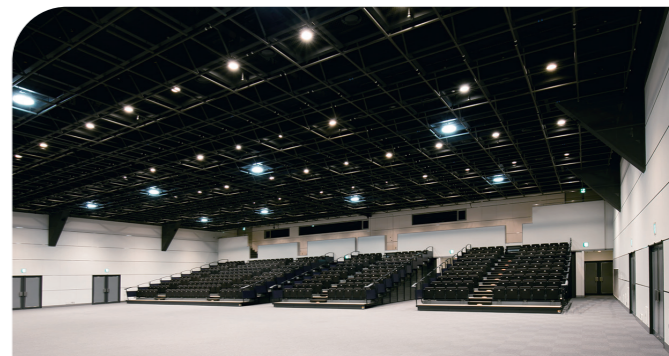
9階フロアには、多目的利用が可能な「新都市ホール」、催事スペースとして利用が可能な「イベントスペース」、時間単位でレンタルできる貸会議室「ミーティングルーム」があり、公益的な役割も果たしています。



所在地	横浜市西区高島2丁目18-1
開業日	1985年9月30日
建設概要	敷地面積 /19,582㎡ 延床面積/185,172㎡ 店舗面積/4,826㎡(9階フロアのみ)
テナント数	約20店舗(9階フロアのみ)

### 新都市ホール

横浜駅直結という最高の立地で、多様な目的に合わせてレイアウトを自由にアレンジすることができます。このフレキシブルな大空間では、最大で約1,000名の収容が可能で、様々なイベント活動を強力にバックアップいたします。



### イベントスペース

イベントスペースは、天井が吹き抜けになっており明るい空間で立体的な展示ができる「センタープラザ」、天井にスポットライトがついておりフロアの中央通路部分に位置する「シビルプラザ」、地下街ポルタ・そごう横浜店地下2階に直結している「新都市プラザ」があり、それぞれ特徴を活かしてご利用いただけます。



センタープラザ



シビルプラザ



新都市プラザ

### ミーティングルーム

大きさの異なる3部屋があり、各種セミナー・スクール等にご利用いただける便利な貸会議室となっており、プロジェクターやマイクなど備品の貸出も可能です。また、新都市ホールの控室としてもご利用いただけます。



## 横浜駅東口地下街ポルタ



ファッション、雑貨、グルメなど多彩なショップが、お客さまの何気ない日常に充実したひとときをお届けします

ファッションやビューティー&ライフグッズなどのショップから、レストラン・カフェ・スイーツなどの多彩なお店まで、こだわりのテナントは110店舗以上。幅広い世代のニーズに応える商品展開で、ショッピングだけでなく、食事やちょっとした休憩にもご利用いただけます。日常の通り道としてご利用いただいているお客さまが、つつい時間を忘れ、思いがけない充実したひとときを過ごす、そんな素敵なシーンをお届けできる存在を目指しています。



### 横浜駅東口のエントランスとして開発されたポルタ 多彩な専門店とおいしい料理が楽しめるショッピングセンター

横浜ポルタは、横浜駅東口直結の地下ショッピングセンターです。横浜駅東口の玄関口というポジションに加え、商業開発が進む「みなとみらい21地区」「ポートサイド地区」への玄関口としても大きな起点になっており、地域の発展において重要な役割を果たしています。平日は約35万人、休日には約40万人が通行しており、駅の利用者や近隣住民・業者の皆さまの日常を鮮やかに彩っています。



ポルタでは、日頃ご利用いただいているお客さまに、より楽しいお買い物・お食事をしていただける存在であり続けるために、年間を通じ、季節や行事に合わせて様々なイベントやキャンペーンを実施しています。ポルタ独自の施策を実現することで、よりお客さまにとって身近な存在であり続けられるように努めてまいります。



所在地	横浜市西区高島2丁目16-B1
開業日	1980年11月7日
建設概要	敷地面積/21,065㎡ 延床面積/40,252㎡ 店舗面積/9,200㎡
テナント数	約110店舗



## 横浜駅東口地下駐車場



### 横浜ポルタ・そごう・ルミネ・スカイビル・マルイなどの各ショッピング施設のご利用に最適です

横浜駅東口地下駐車場は、横浜駅の東口に位置する便利な立地の駐車場です。この駐車場は横浜市の中心地にあり、ショッピング、ビジネス、観光の拠点として利用されており、雨の日でも地下を通過して目的地に直接行くことができます。

### 300台以上収容、STAFF常駐で安心・安全

営業時間内は駐車場に専門スタッフが常駐。お買い物中などもお客様の車を、安心・安全に守ります。駐車料金精算で現金のほか、クレジットカードや電子マネー（交通系ICカード、nanaco）もご利用いただけます。

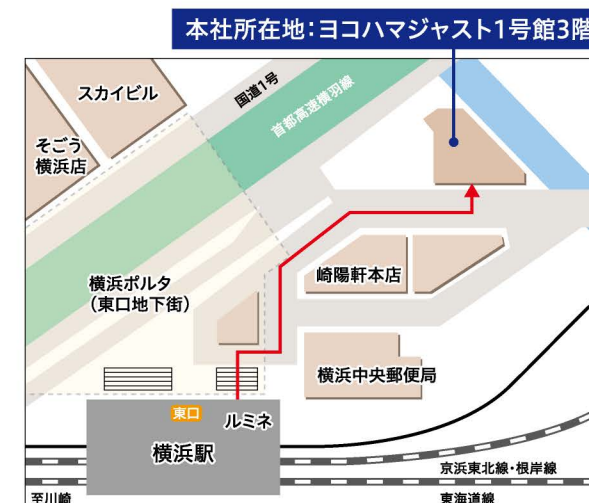
横浜駅東口地下駐車場のHPはこちら ▼



営業日 年中無休(そごう・ポルタ休業でも、休まず営業しております)  
 営業時間 ポルタ側出入口(地下街ポルタ地下2階) 6時~24時  
 そごう側出入口(横浜新都市ビル地下3階) 8時30分~22時30分

## 会社概要

社名	横浜新都市センター株式会社
本社所在地	横浜市西区高島二丁目12番6号 ヨコハマジャスト1号館3階 TEL 045-453-2611(代)
資本金	72億円
設立年月日	1980年12月20日
事業の目的	横浜市都心臨海部総合設備計画(みなとみらい21)の一端を担い、公共公益的施設、文化施設、商業施設を中心とした都心機能の整備・充実を図るため、必要な事業を営むことを目的とする。
株主	京浜急行電鉄株式会社 神奈川県 横浜市 三菱地所株式会社 株式会社崎陽軒 株式会社横浜銀行 株式会社横浜スカイビル 株式会社そごう・西武 他
グループ会社	横浜新都市サービス株式会社



WEBサイトでも当社の情報をご覧いただくことができます。下記のURLまたはQRコードからアクセスしてください。

URL <https://www.yokohama-shintoshi.co.jp/>

